

水玉模様は、甲塚古墳の機織りする女性の
ハニワの衣装をデザインしたものです



東の飛鳥 シールラリー 2022-2023



東の飛鳥プロジェクト

かつて倭国から日本が誕生した飛鳥の頃
東国シモツケの中心として、この地に文化が築かれた証である
遺跡が数多く残る下野市
いにしえより、多くの人々が健やかに暮らしてきた歴史の証でもある
この歴史文化を下野市の持続可能な未来へと繋げて行く

開催期間

12月24日 ▶ 2月11日

下野周遊
巡る幸せ
紡ぐ"幸せ"

石橋エリア

- コップパン専門店 JOURNEY
- たかはし肉屋
- マツガミネコーヒービルディング 103 グリムの森店
- 高砂食堂
- 石橋公民館（複合施設）

自治医大エリア

- SANDO×SANDO
- 野村牧場直売所自治医大店
- ひよりキッチン
- 吉田村 VILLAGE
- 下野薬師寺歴史館

小金井エリア

- Fall of the leaf
- 菓子処金子
- おかずのイケダ
- 古民家カフェ 10picnic tables
- しもつけ風土記の丘資料館
- オアシスポッポ館

シール設置施設を巡ってシールを入手すると東の飛鳥記念品贈呈

- ◆ 8枚以上収集できたらオリジナルノート[※]を贈呈します。記念品は〈下野市観光協会／オアシスポッポ館〉にて贈呈します。
- ◆ 8枚のうち買物を伴う施設（●表記施設）にて入手したシールが4枚以上の方には、オリジナルトートバック（先着200名）を贈呈します。

※開催期間中であっても、設置施設の休業日や休業時間はシールを配布していません。
※開催期間中であっても台紙が配付数に達した場合は、シールラリーを終了させていただきます。
※シールラリーを含む「東の飛鳥プロジェクト」の最新情報は記載のQRコードを読み取り
東の飛鳥プロジェクト SNS アカウントにてご確認ください。

【お問合せ】 東の飛鳥プロジェクト運営事務局

〒329-0417 栃木県下野市国分寺 821-1
天平の丘公園内「古民家夜明け前」（一社）シモツケクリエイティブ
電話：0285-38-8199 Mail：info@tenpyopark.com

【主催】 下野市教育委員会事務局 文化財課

〒329-0492 栃木県下野市笹原 26（庁舎3階）
電話：0285-32-6105
Mail：bunkazai@city.shimotsuke.lg.jp

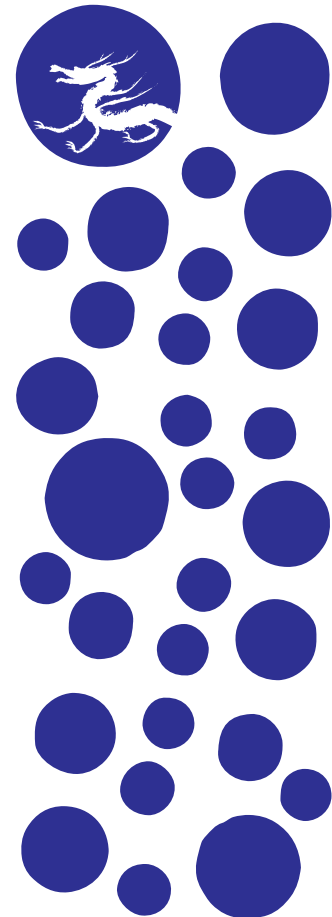


東の飛鳥プロジェクト Twitter
@higashino_asuka



東の飛鳥プロジェクト Instagram
@higash_ino_asuka

東の飛鳥シールラリー



● 下野周遊・巡る幸せ・紡ぐ幸せ

今年も外に出るのをためらう寒い季節となりましたが、あらためて下野市内を周遊してみませんか？

言わずと知れた「住みやすく歴史文化が豊富」な下野市。あなたにとって、新たな発見があるかも知れません！

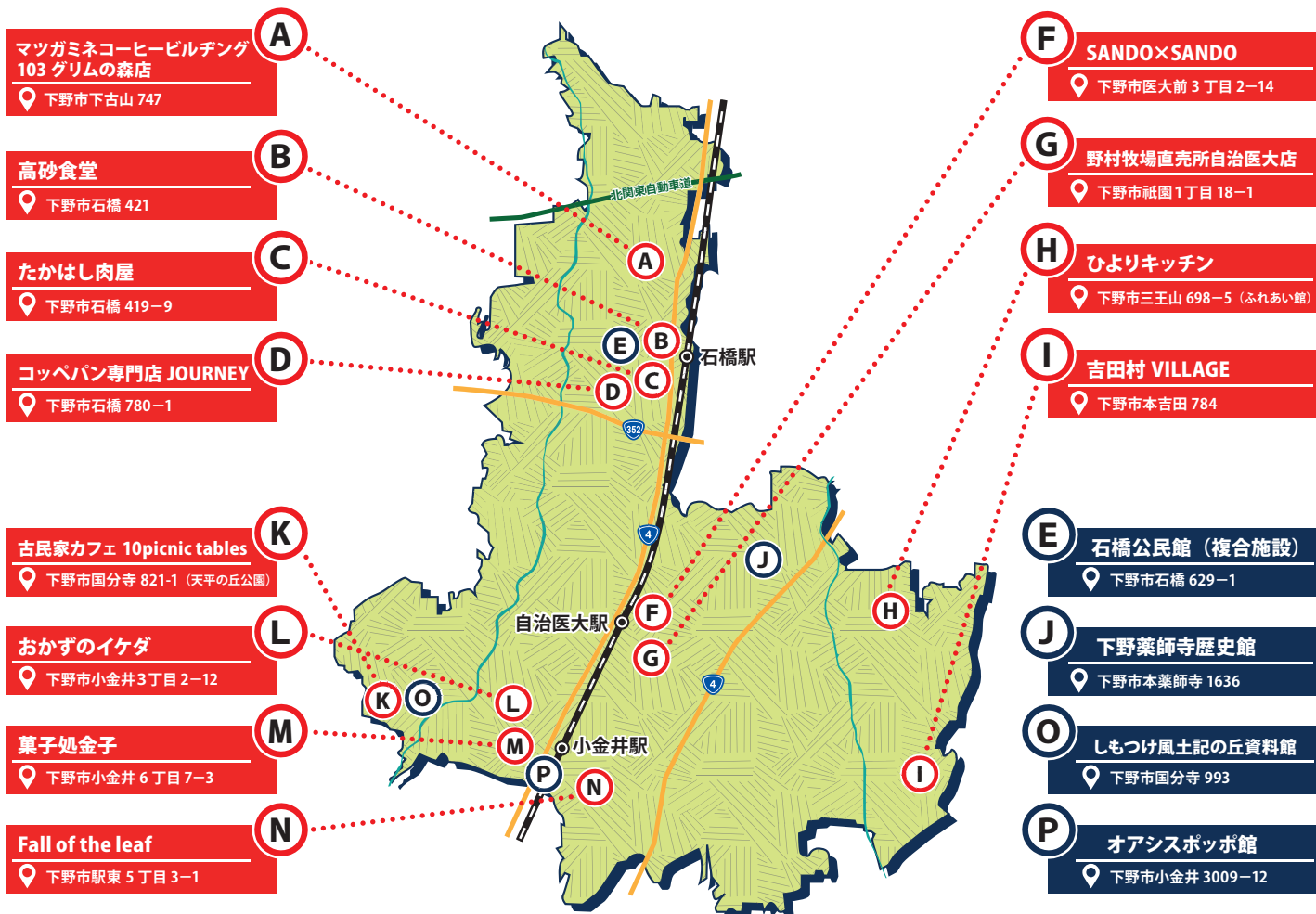
それぞれが思い思いに巡り、時の繋がり・場の繋がり・人の繋がりを感じてもらうことで日々の暮らしに役立つ「何か」が見つかる機会になれば幸いです。

● 東の飛鳥シールラリー概要

■開催期間 令和4年12月24日(土) - 令和5年2月11日(建国記念の日)

- 参加方法
- ① 各施設を巡り、シール台紙とシールを入手し台紙へ貼り付けてください
 - ② シールを8枚以上収集できたら、オアシスポップ館へお持ちください
参加記念品を贈呈します
8枚のうち、買い物を伴う施設にて入手したシールが4枚以上の参加者にはオリジナルトートバック(先着200名)を贈呈します。

SHIMOTSUKE CITY NETWORK MAP



※開催期間中であっても、設置施設の休業日や休業時間はシールを配布していません。
 ※開催期間中であっても台紙が配付数に達した場合は、シールラリーを終了させていただきます。
 ※新型コロナウイルスの感染状況により、シールラリーの開催期間等が変更又は中止となる場合があります。
 新型コロナウイルス感染拡大防止のため、マスク着用、手指の消毒等各施設で実施している感染対策にご協力ください。

